



Día Mundial de la Seguridad del Paciente

Jornada 15 de septiembre de 2023



SECA
Sociedad Española
de Calidad Asistencial

FECA
Fundación Española
de Calidad Asistencial

¿Demos voz a los pacientes?

Taller Atención Primaria

Grupo seguridad del paciente SECA

Docentes:

Rosa Añel

M.ª José Bueno

Isabel Catalá

Cristina Nebot



Objetivos del taller

1. Sensibilizar y capacitar a los profesionales para que ayuden a los pacientes a ejercer como barrera de seguridad durante la asistencia
2. Generar cultura de seguridad del paciente con acciones dirigidas a pacientes

**Paciente,
familiares
y personas
cuidadoras**



Introducción



La **Seguridad del Paciente** se ocupa de prevenir **fallos** y evitar que los pacientes sufran **daños** durante la asistencia sanitaria



¿Por qué?



Sencilla

Poco efectiva

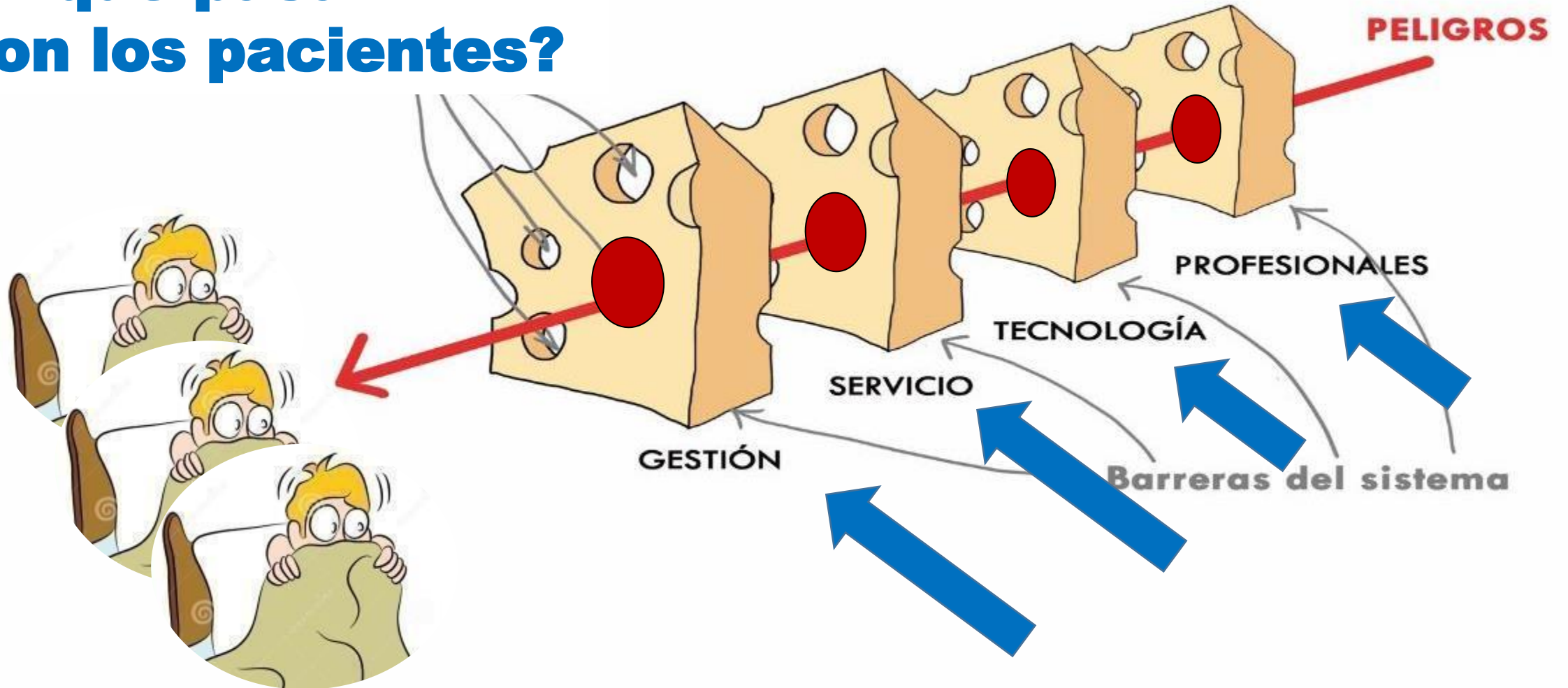


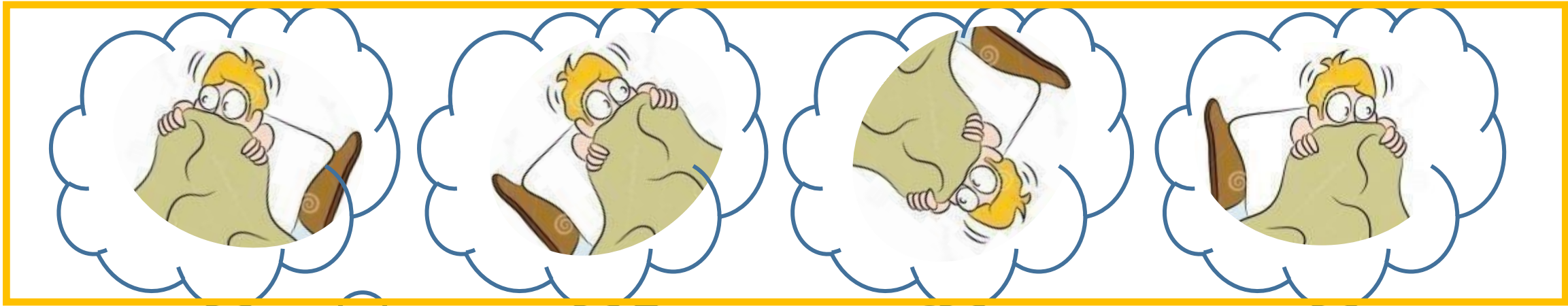
Compleja

Efectiva

Teoría del queso suizo de Reason

¿Y qué pasa con los pacientes?





Tranquila,
no te preocupes

Tranquilo, está
todo controlado

Todo está
controlado

Nosotros nos ocupamos de todo



Adiós al paternalismo





Del paciente “*obediente*” ...

al paciente “*competente*”

Paciente pasivo, objeto

- Obedece, no pregunta
- Receptor de la información
- **Asume**
- Deja que otras personas decidan por él
- Es dependiente

Paciente activo, sujeto

- Cuestiona, pregunta dudas
- Contrasta, busca información
- Interpreta
- Decide, asume responsabilidad
- **Participa**





“Ayúdanos a protegerte”



CUIDAMOS TU
SEGURIDAD,
ÉCHANOS
UNA MANO.

Tú **también** eres importante
para tu **seguridad:**

- 1 Identifícate
- 2 Conoce tu tratamiento
- 3 Verifica la documentación que se te entrega
- 4 Si eres alérgico, hazlo saber siempre
- 5 No te quedes con dudas

 **Osakidetza**

COMPROMISO CON LAS PERSONAS

 **ELUSKO ARRIKARITZA**
GOBIERNO VASCO

“Protégete”

PARTICIPA EN TU SEGURIDAD CON ESTOS 3 PASOS



1 Identifícate y
verifica tus datos
¡Nombre, dos apellidos,
fecha de nacimiento!



2 Conoce
tu tratamiento
¡Ten siempre a mano tu
Hoja de Tratamiento!



3 Lávate las manos
¡Evitarás infecciones!



Ejercicio 1

“Échanos una mano”

El profesional es el protagonista, dirige y decide sobre el paciente (que no sabe muy bien lo que le conviene) y el proceso asistencial, solicitando la “colaboración” del paciente

Paciente subordinado:

- No asume el protagonismo que tiene
- Le animamos a que hable
- Nos avisa para que nosotros actuemos, que nos ayude a actuar

“Participa en tu seguridad”

Paciente como aliado de los profesionales:

- Asume protagonismo
- Se responsabiliza
- Actúa: de “ayúdanos a protegerte” a “asegúrate, protégete”

*“No te estoy diciendo sólo que me ayudes,
quiero que seas parte activa
en la gestión de tu seguridad”*

*“Quiero que estés atento a los fallos
que se pueden producir”*

“Quiero que te protejas y te indico cómo hacerlo”

¡Demos voz a los pacientes!



¿Cómo?

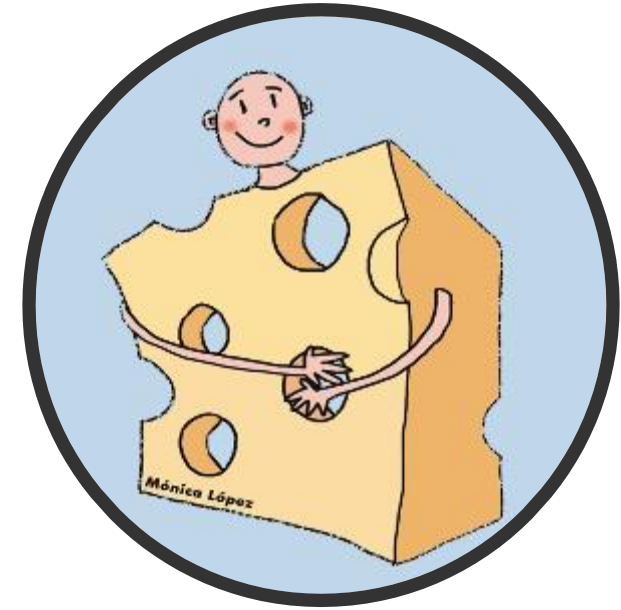
¿Qué podemos hacer para
ayudar al paciente
a participar?



Información



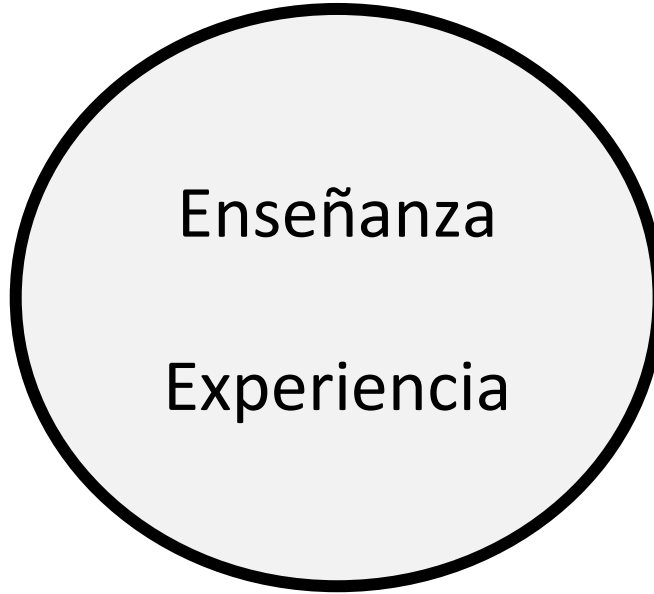
> Conocimiento



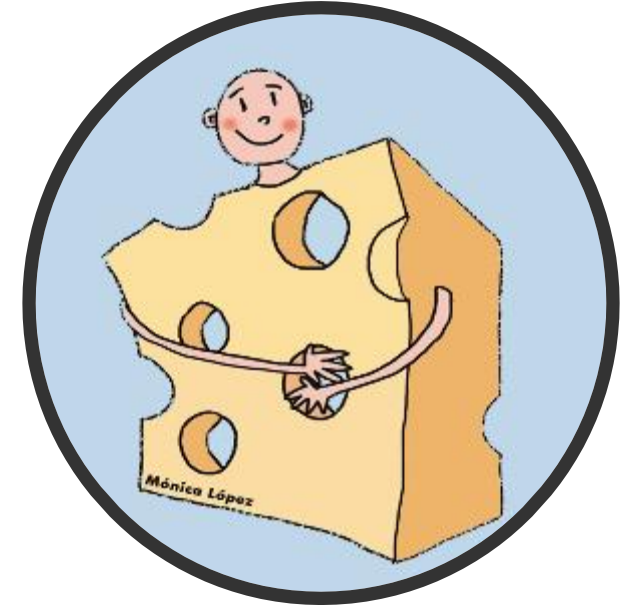
> **Activación**



Información



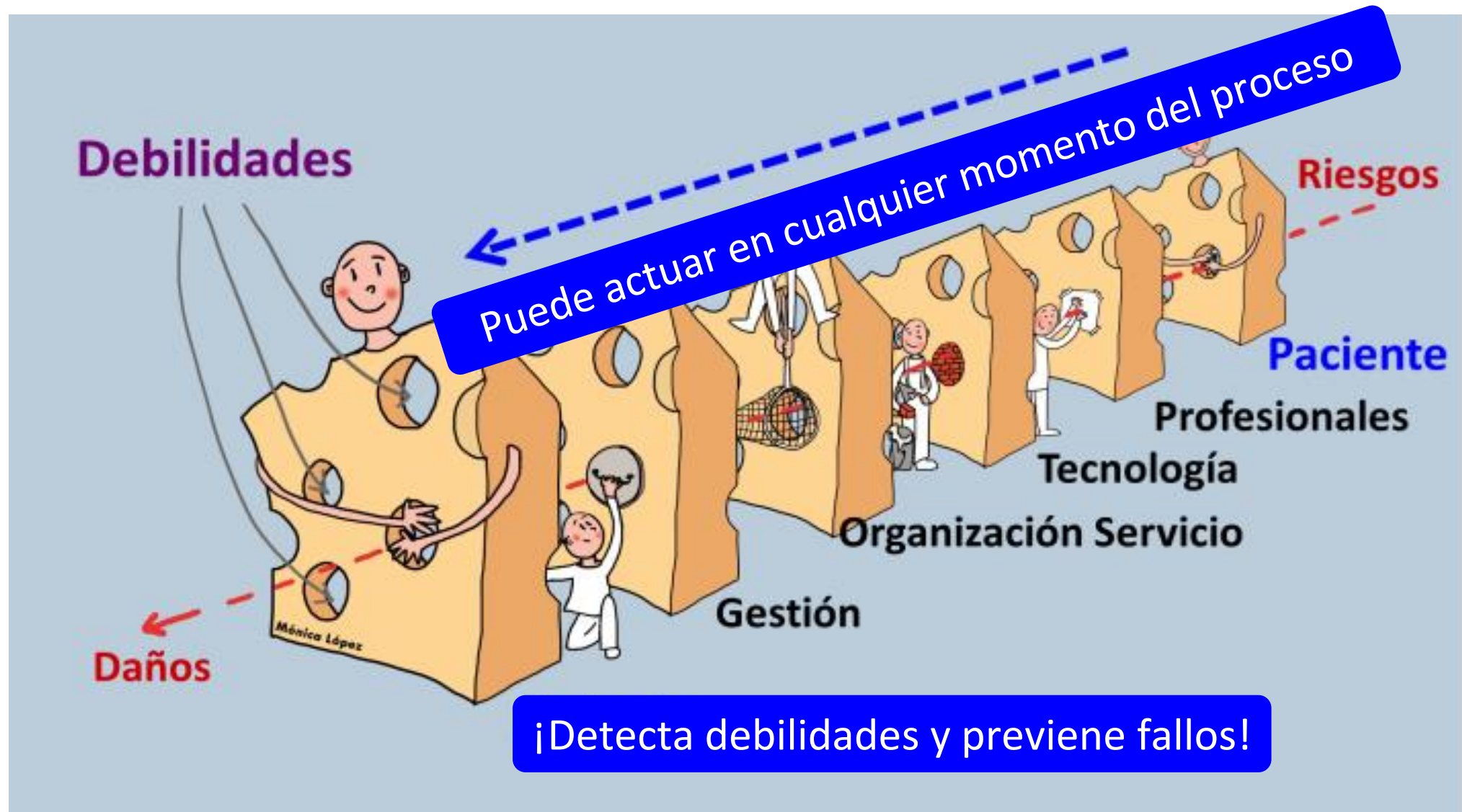
> Conocimiento



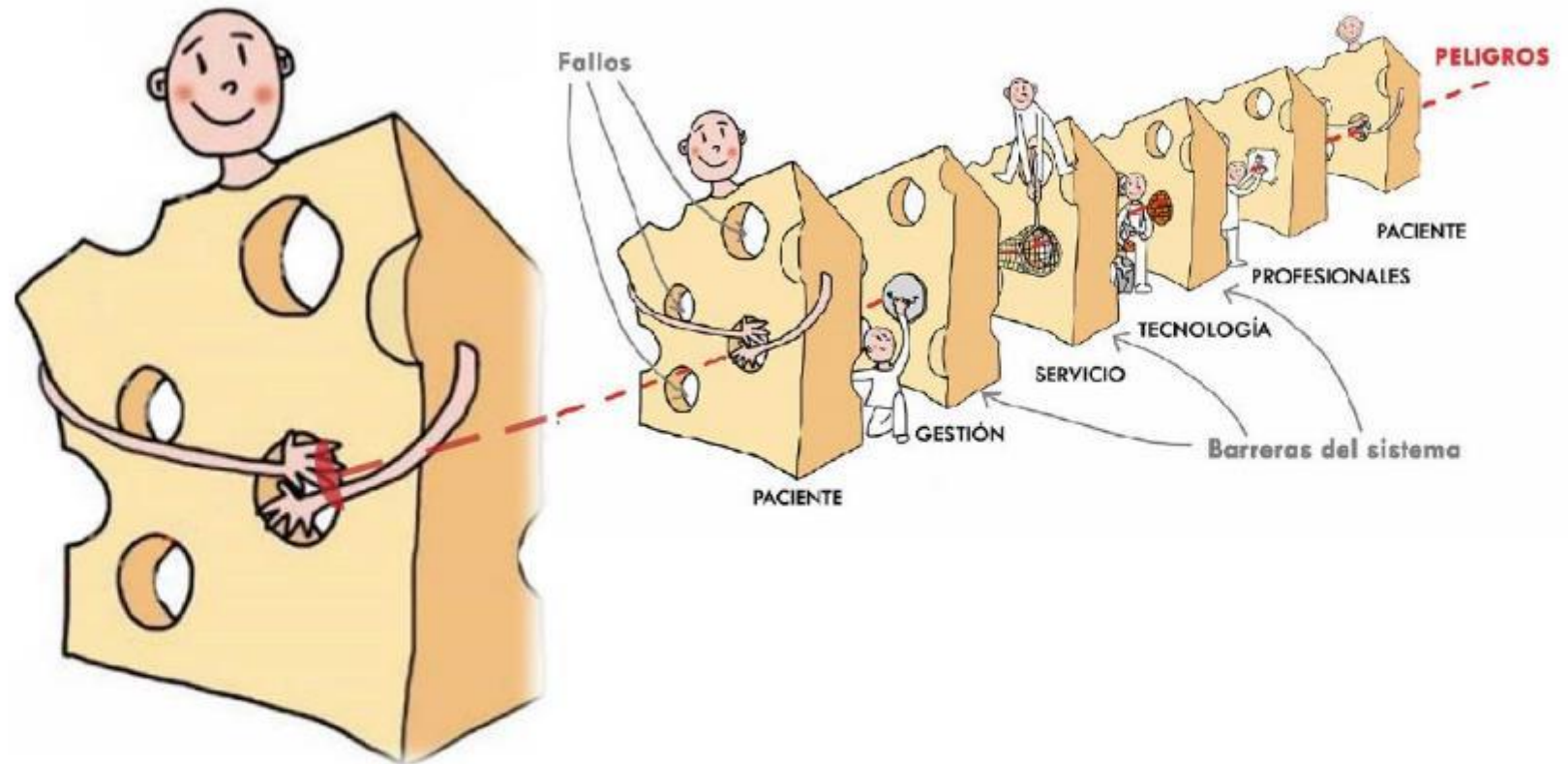
> **Activación**

¡para pasar a la acción!

Modificación de la teoría de Reason por Añel



Única barrera transversal
Refuerzo barreras existentes
Mejor visión de conjunto
Parte más interesada



El paciente como barrera de seguridad durante el proceso asistencial.

Fuente: R.M. Añel Rodríguez, C. Aibar Remón and M.D. Martín Rodríguez. La participación del paciente en su seguridad. Atención Primaria, Volume 53, Supplement 1, 2021. Disponible en: <https://doi.org/10.1016/j.aprim.2021.102215>

**¿Crees que todos los
pacientes participan (o
pueden participar) igual?**

¿Sí?

¿No?

Si, pero no siempre

Sí, pero no siempre igual

¿Por qué?

¿Qué factores influyen
en la participación
del paciente?

FACTORES	Ayudan o favorecen la participación	Dificultan la participación

FACTORES	Ayudan o favorecen la participación	Dificultan la participación
Factores o características del paciente		
Factores relacionados con la enfermedad		
Factores o características de los profesionales		
Factores relacionados con el contexto o ámbito asistencial		
Factores relacionados con el proceso asistencial, organización de la unidad o servicio, ...		
Otros		



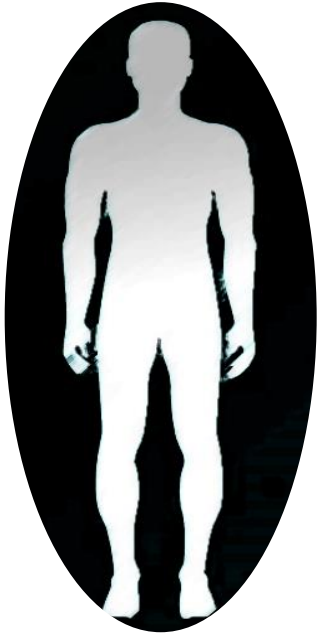
Ejercicio 2

**¿Todos los pacientes
pueden participar?
(paciente, personas de su entorno)**

**Si, pero no siempre
Sí, pero no siempre igual**

¿Por qué?

Mejores condiciones para participar como barrera



Hombre
Con estudios
Buen nivel socioeconómico

Con antecedentes m-q
Experiencias previas
Situación vital favorable



Profesional que le atiende:

- Habitual, contrato estable
- Actitud empática
- Conocimientos SP

Contexto relación clínica:

- Atención Primaria, Domicilio
- Clima favorable
- Generación de oportunidades

Peores condiciones para participar como barrera



Mujer
Nivel de estudios bajo
Nivel socioeconómico bajo
Sin antecedentes m-q
No experiencias previas
Situación vital desfavorable



Profesional que le atiende:

- Eventual
- Actitud distante
- Sin conocimientos SP

Contexto relación clínica:

- Hospital, CC.EE., Urgencias
- Clima desfavorable
- Sin oportunidades

¿Edad?

¿Cómo crees que influye la edad en la participación del paciente?

No es exactamente la edad

Excluyendo las edades extremas



dependen de terceras personas
que les representan y velan por
su seguridad

No es exactamente la edad

Excluyendo edades extremas, lo que determina la capacidad del paciente para participar:

Antecedentes personales

Experiencias previas

Situación vital

La participación

es una cuestión de grado

Gradiente de activación y participación del paciente durante la asistencia

Paciente pasivo, obediente



- participación

Saber
Querer
Poder

Paciente activo, competente



+ participación

Dependencia

Empoderamiento



Es tiempo de
PREGUNTAS